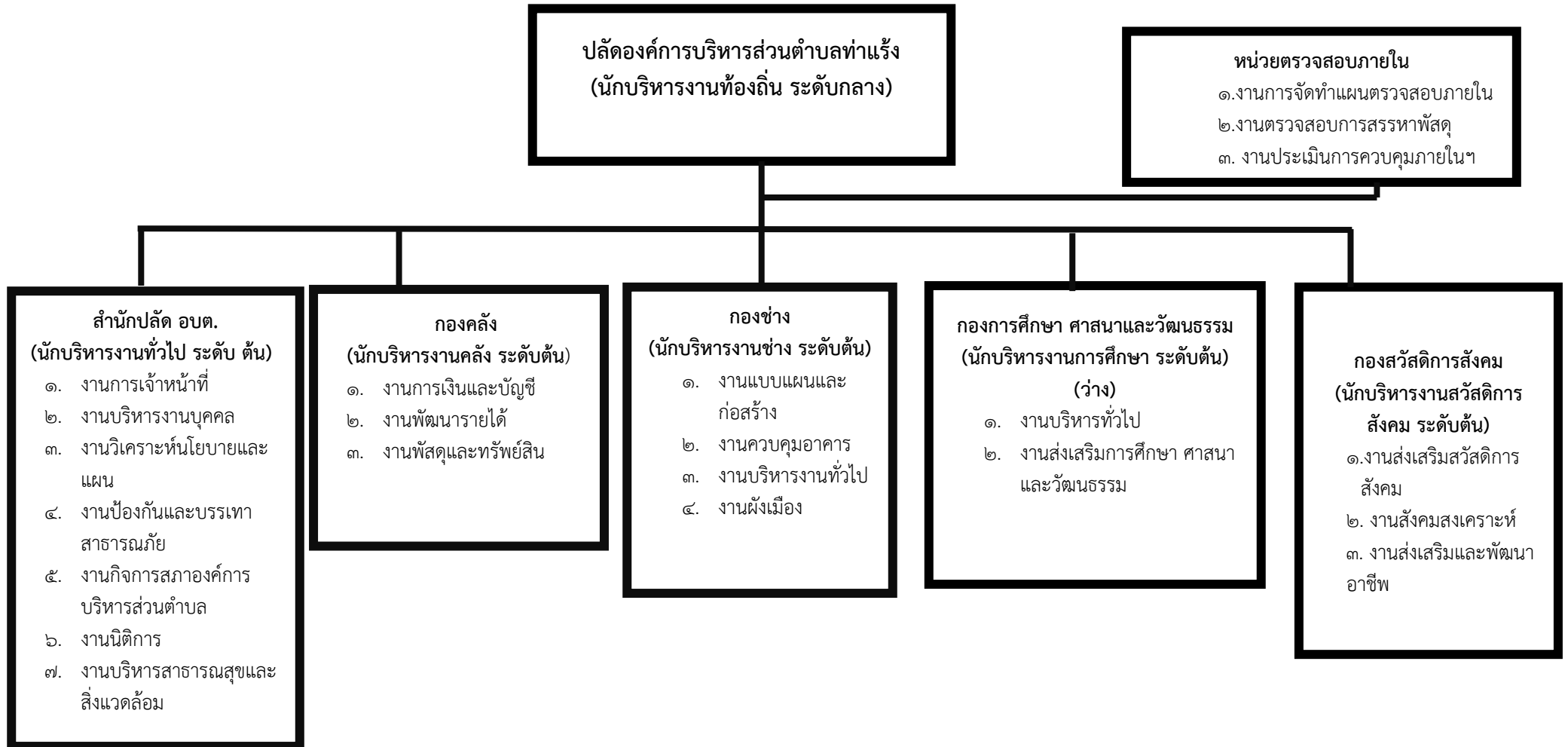
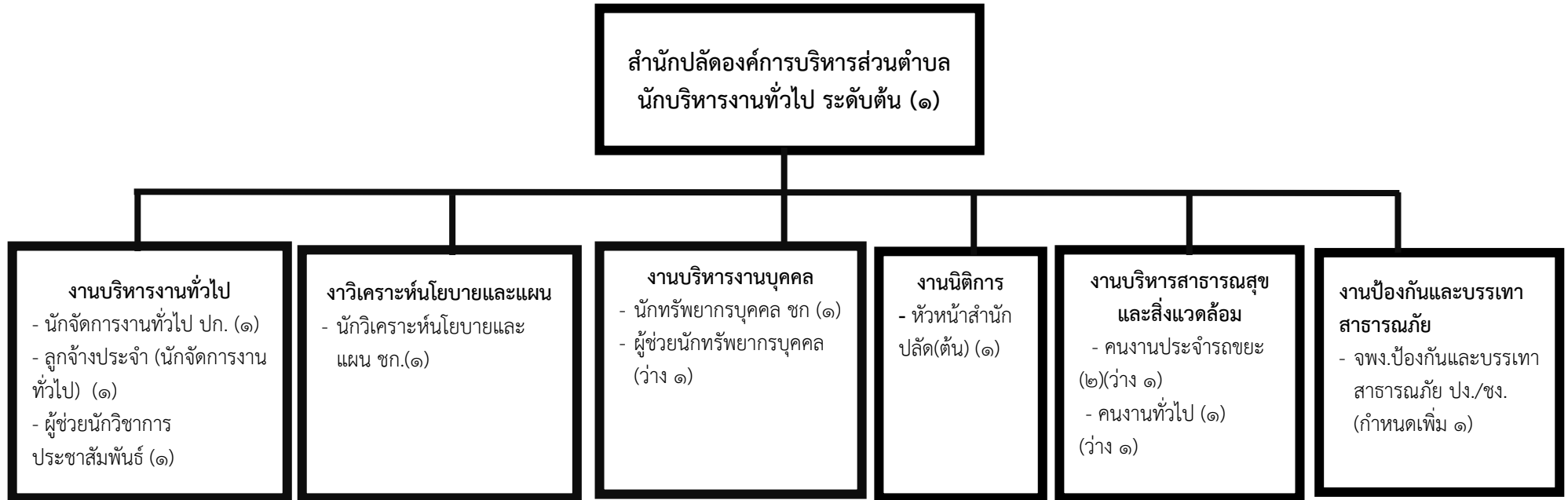


10. แผนภูมิโครงสร้างการแบ่งส่วนราชการ (ใหม่)

โครงสร้างส่วนราชการองค์การบริหารส่วนตำบลท่าแร่ (อบต.ประเภทสามัญ)

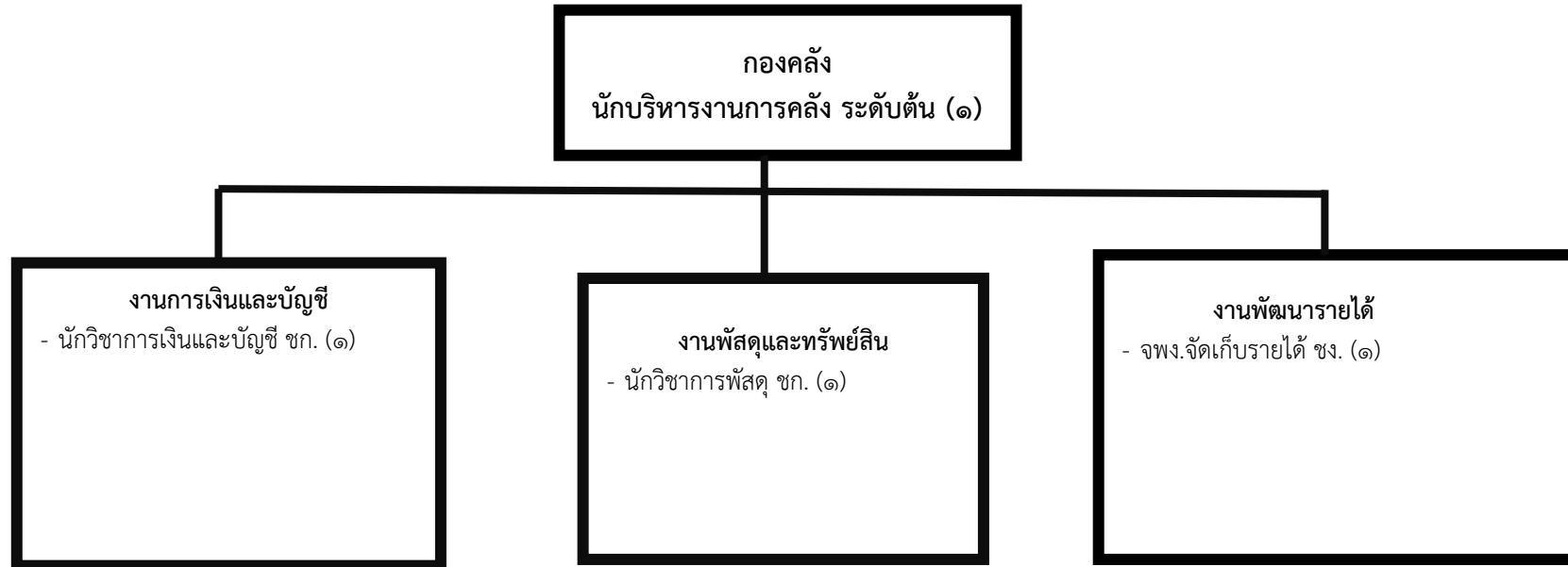


โครงสร้างกรอบอัตรากำลัง สำนักงานปลัด



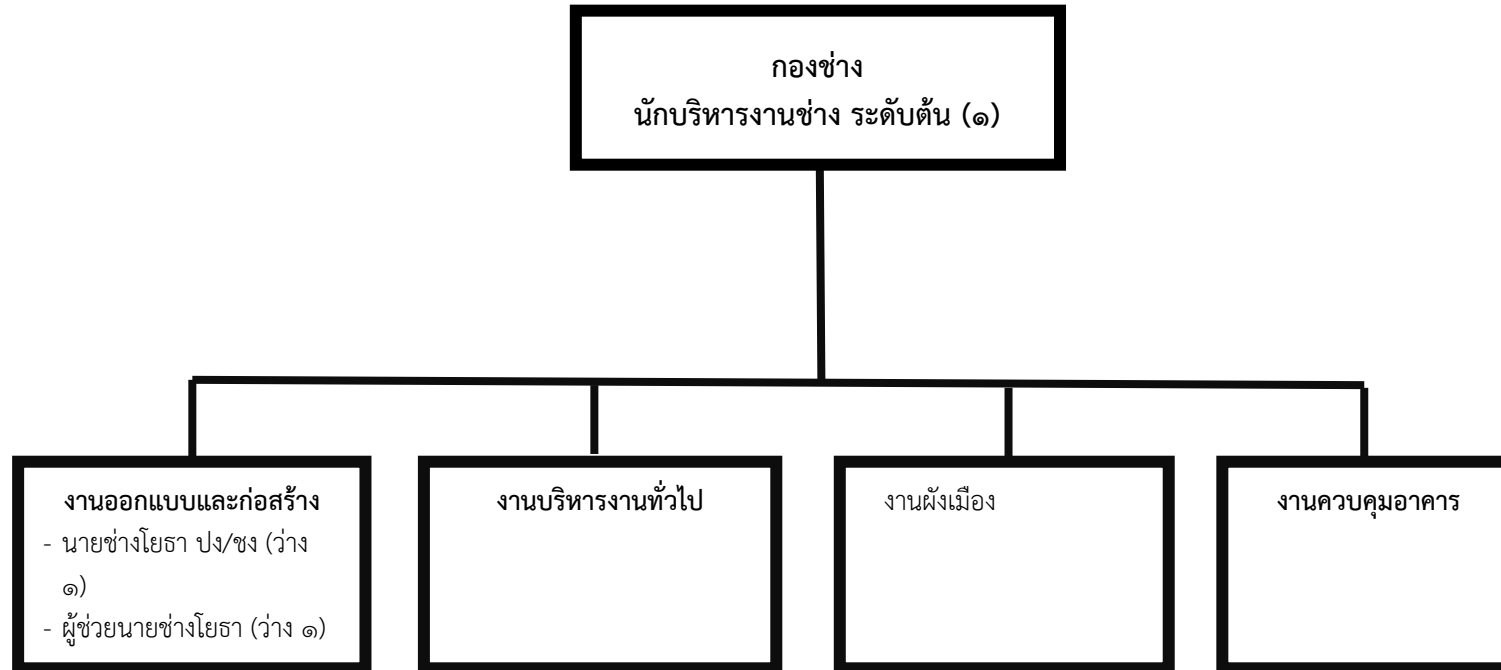
ระดับ	อำนาจการต้น	ชำนาญการ	ปฏิบัติการ	ชำนาญงาน	ปฏิบัติงาน	ลูกจ้างประจำ	พนักงานจ้าง ตามภารกิจ	พนักงานจ้าง ทั่วไป
จำนวน	๑	๑	๑	-	-	๑	๑	๓

โครงสร้างกรอบอัตรากำลัง กองคลัง



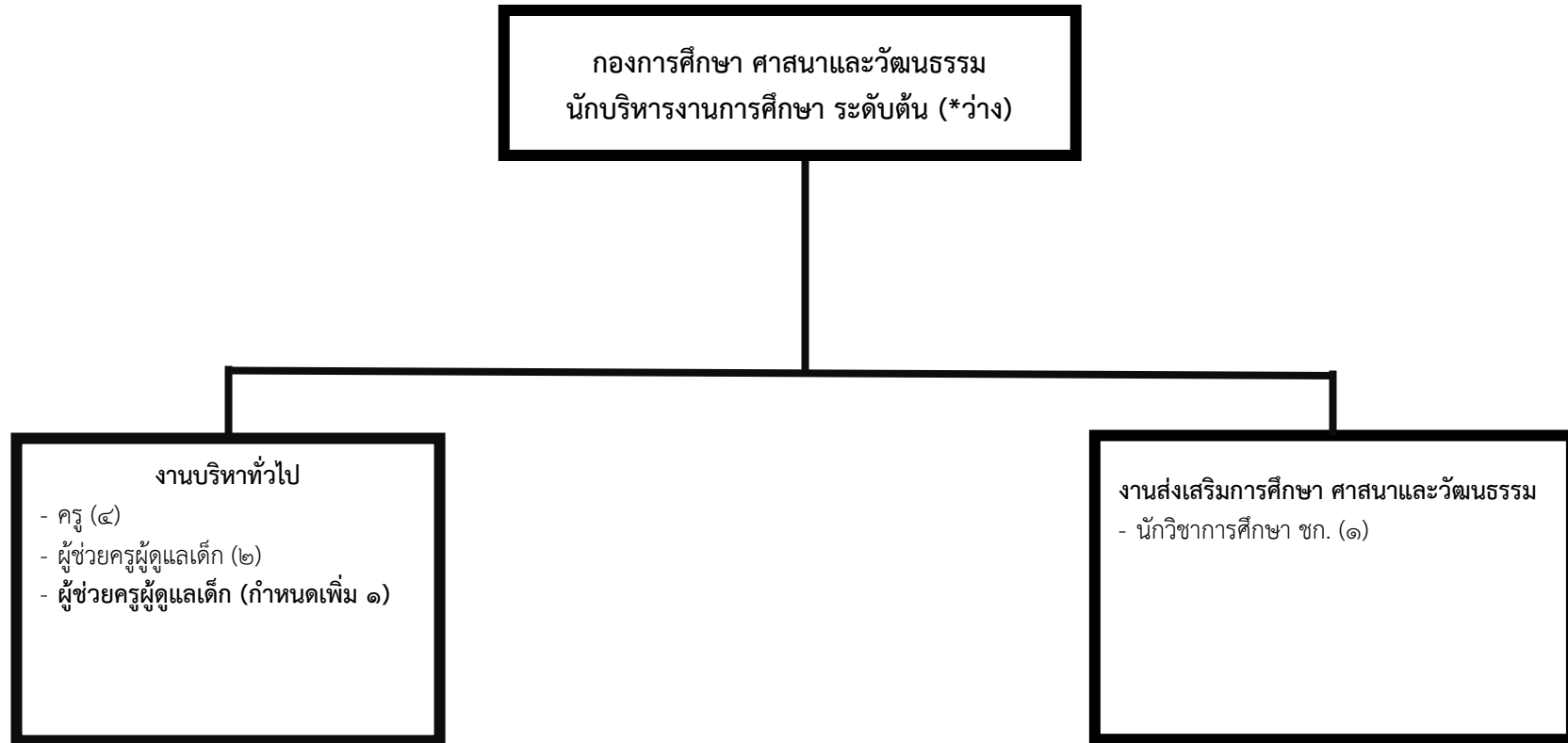
ระดับ	อำนาจการต้น	ชำนาญการ	ปฏิบัติการ	ชำนาญงาน	ปฏิบัติงาน	ลูกจ้างประจำ	พนักงานจ้าง ตามภารกิจ	พนักงานจ้าง ทั่วไป
จำนวน	๑	๒	-	๑	-	-	-	-

โครงสร้างกรอบอัตรากำลัง กองช่าง



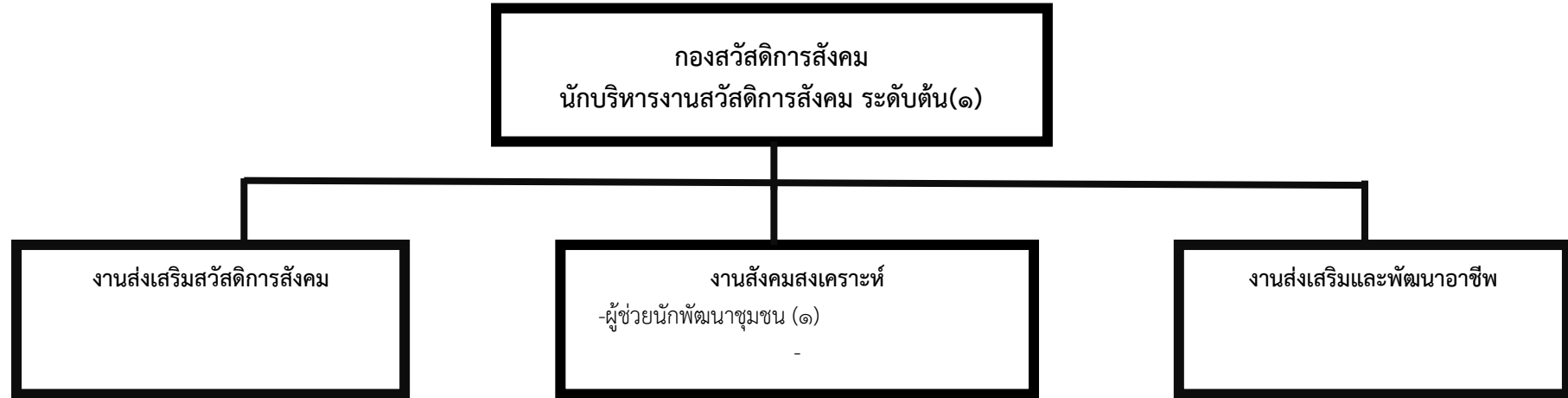
ระดับ	อำนาจการต้น	ชำนาญการ	ปฏิบัติการ	ชำนาญงาน	ปฏิบัติงาน	ลูกจ้างประจำ	พนักงานจ้างตามภารกิจ	พนักงานจ้างทั่วไป
จำนวน	๑	-	-	-	-	-	-	-

โครงสร้างกรอบอัตรากำลัง กองการศึกษา ศาสนาและวัฒนธรรม



ระดับ	อำนาจการต้น	ชำนาญการ	ปฏิบัติการ	ครู	ลูกจ้างประจำ	พนักงานจ้าง ตามภารกิจ	พนักงานจ้าง ทั่วไป
จำนวน	-	๑	-	๔	-	๒	-

โครงสร้างกรอบอัตรากำลัง กองสวัสดิการสังคม



ระดับ	อำนาจการต้น	ชำนาญการ	ปฏิบัติการ	ชำนาญงาน	ปฏิบัติงาน	ลูกจ้างประจำ	พนักงานจ้างตามภารกิจ	พนักงานจ้างทั่วไป
จำนวน	๑	-	-	-	-	-	๑	-

